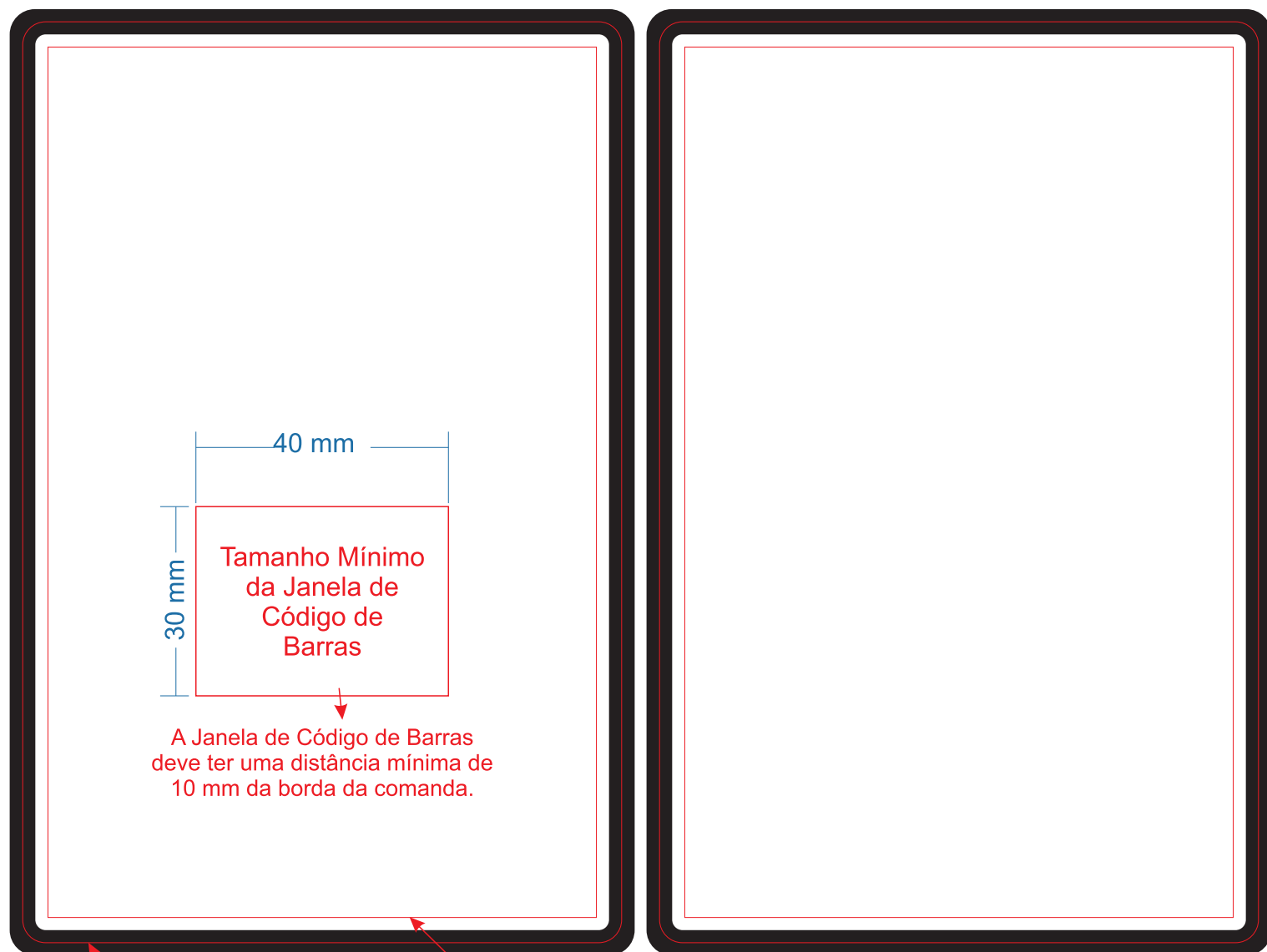


Comanda 100x150 mm

Modelo Tradicional



A Janela de Código de Barras deve ter uma distância mínima de 10 mm da borda da comanda.

Adaptar informações da arte com limite de 2 mm de distância da área de corte, para que não tenha perda das mesmas no processo de corte.

O tamanho total da arte deve ter 2mm adicionais de sangria.